

# TRANSCRIÇÕES PARA BATERIA

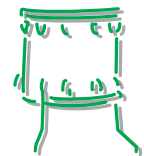
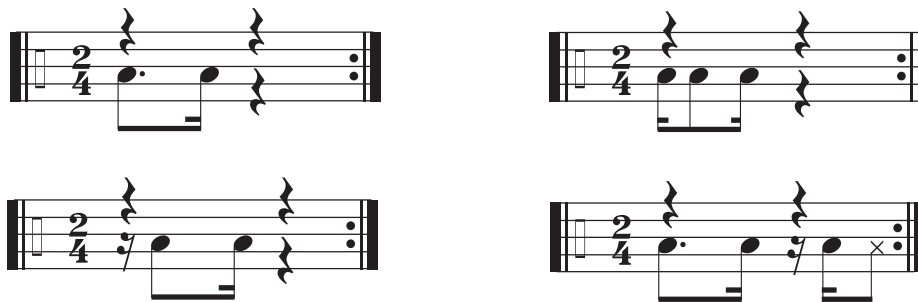
Por IVO JUNIOR

Vamos analisar nesta página as levadas de bateria utilizadas em algumas músicas do nosso primeiro C.D. "Bojo elétrico"

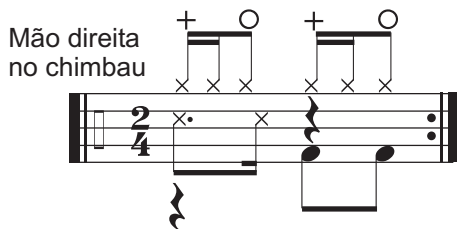
Por exemplo na faixa "Sábios Jetsons" utilizei basicamente o ritmo de Baião com a mão esquerda na caixa tocando na cabeça do 2º tempo.



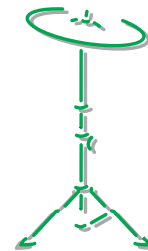
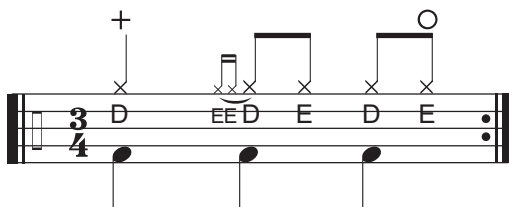
E finalmente a mão direita no surdo substituindo uma zabumba, tocando as seguintes variações:



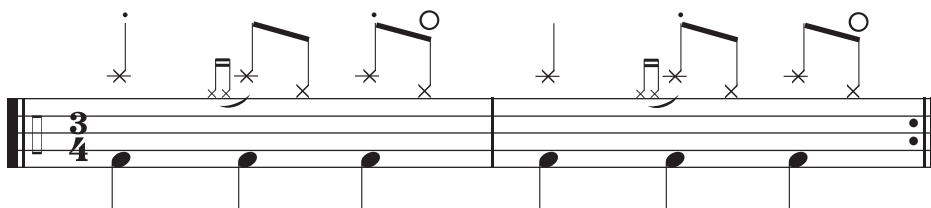
Na faixa "Contra mão" usei basicamente o ritmo "ljexá" ( ritmo afro-brasileiro usado na capoeira) na parte A (versos) já que na parte B (refrão) utilizei uma levada simples de Rock



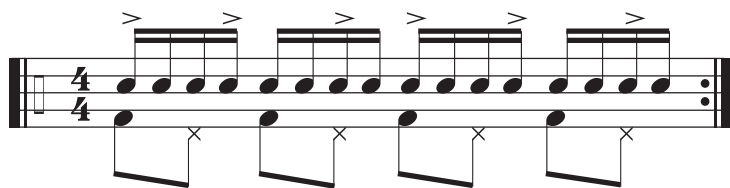
Na faixa "Falando com o povo" que é uma espécie de guarânia tocada originalmente em 3 por 4 fiz a seguinte levada na parte A (versos).



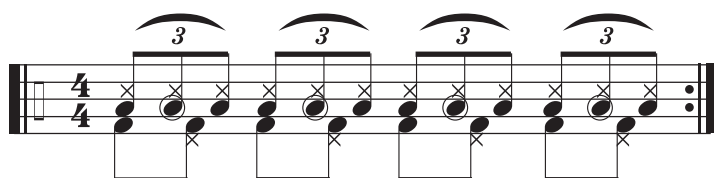
Apliquei na parte B (refrão) a mesma levada só que com uma abertura no Ride fazendo uma acentuação na cúpula que provoca um deslocamento de tempo que se completa em 2 compassos



Na faixa “Pimbaíba do catiribó” utilizei na caixa uma acentuação balançada que lembra um baião ou xaxado tocada na parte A (versos).



Na parte B (refrão) executei uma levada que lembra muito o ritmo “Boi do maranhão” tocando tercinas nas mãos e colcheias no bumbo.



**Key Music**

A diagram showing a musical staff with various drum parts labeled: Bumbo, Chimbau com o pé, Surdo, Aro do Surdo, Rim shot no Surdo, Caixa, Acentuação na Caixa, Aro da Caixa, Chimbau, Ride, Cúpula do Ride, Chimbau Fechado, and Chimbau Aberto. To the right is a drawing of a drum set.

**Muito obrigado pela visita e “Carma que eu tô Carma”.**